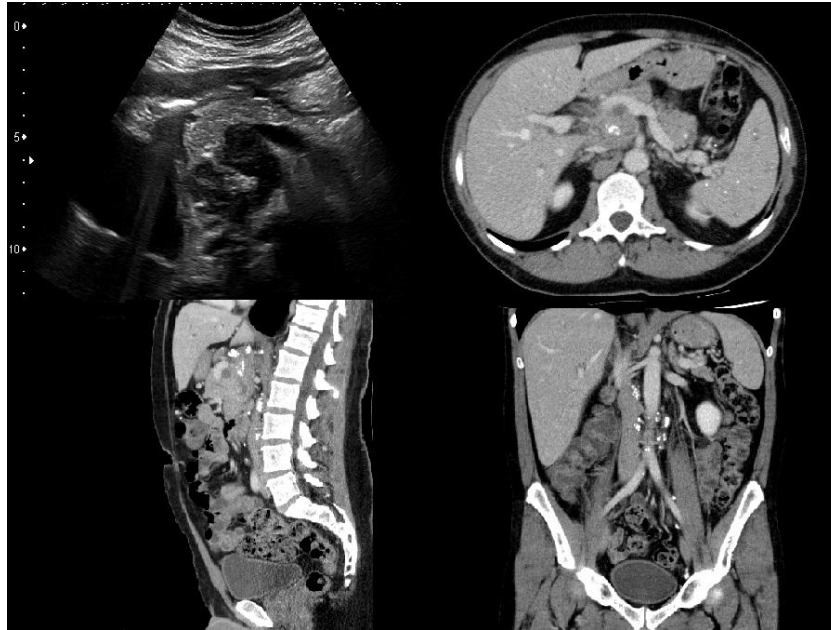


## ACIERTOS Y ERRORES EN RADIOLOGIA DE URGENCIAS

<b>CASO N°</b>	199
<b>Título</b>	La tuberculosis abdominal. Un imitador de difícil diagnóstico
<b>Autores</b>	N. L. Mylonás Leegstra, A. Alonso de León, Y. Marcelino Reyes, C. González Delgado, R. Pérez Pérez, M. E. Gómez Gil.
<b>Centro</b>	Complejo Hospitalario Universitario de Canarias, La Laguna.
<b><u>Desarrollo del Caso</u></b>	
<b>Contexto clínico que motiva la exploración o exploraciones de imagen.</b>  Varón de 47 años con antecedente de VHC y VIH, ambos tratados y con carga indetectable, que acude al Servicio de Urgencias por dolor abdominal e ictericia obstructiva. Se realiza ecografía y TC abdominal.	
<b>Hallazgos iniciales de las pruebas de imagen y diagnóstico de presunción.</b>  <b>Ecografía:</b> Lesión en proceso uncinado pancreático, con calcificación en su interior. Dilatación de vía biliar intrahepática y del colédoco. Granulomas calcificados esplénicos.  <b>TC:</b> Masa de partes blandas calcificada, posterior a la cabeza - cuerpo uncinado pancreático, que impresiona de conglomerado adenopático. Múltiples calcificaciones esplénicas. Ganglios mesentéricos, paraaórticos izquierdos, en ligamento gastrohepático y en hilio hepático, calcificados.  Como primera posibilidad diagnóstica, se considera la TBC abdominal, sin poder descartar otras etiologías como candidiasis o proceso linfoproliferativo.	

### IMAGEN



#### **Relectura del caso.**

Se realiza biopsia intraoperatoria por conglomerado adenopático retropancreático sospechoso de malignidad. Se confirma resultado de tuberculosis abdominal mediante estudio anatomopatológico.

#### **Reflexión docente.**

La tuberculosis extrapulmonar imita a múltiples patologías, por lo que hay que sospecharla en población de riesgo. La manifestación más común son las linfadenopatías de localización mesentérica y peripancreática. El reconocimiento del espectro de imágenes de la tuberculosis extrapulmonar puede ayudar en el diagnóstico, aunque la confirmación se realice mediante técnicas específicas.

#### **Conclusión.**

La tuberculosis posee un conjunto de manifestaciones radiológicas abdominales que simula diferentes patologías y que debe ser incluida en el diagnóstico diferencial de pacientes con inmunosupresión.

#### **Bibliografía**

Engin G, Acunas B, Acunas G et al. Imaging of Extrapulmonary Tuberculosis. RadioGraphics 2000; 20:471–488.